

## Facts Sheet

### 布鲁马的历史



1897

Blumer公司于1897年由 Jean Blumer 创立,他管理此机构至1926年逝世为止. 锁匠店的活动主要包括机械及零件修理工程.



1916

于苏黎世 Zeughausstrasse 7 购置物业, 公司便由锁匠店发展成机械工厂。



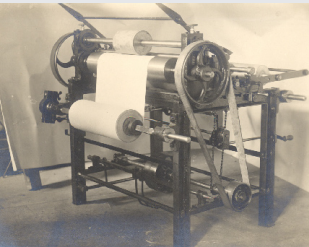
1926

Hans Blumer 二十岁,由父亲手上接管机构, 直至1984年二十年代重点在特种纺织机, 三十年代更首次加如入刚发展的绘印工业。



1945

由于缺乏空间出促使公司在Lagerstrasse 51 成立一个制造间在苏黎世,制造各类的零件, 例如捕蝇机, 指模设备, 打印设备, 纺织机自动设备以及口碑载道, 至1974年影响机构重大的BLUMER 冲压片。

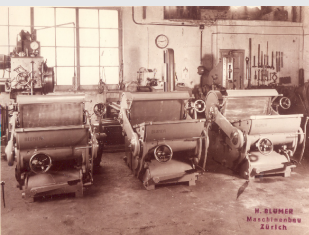


1953

Hans Blumer 加盟入公司

1954

一家新工厂在苏黎世Leutschenbachstrasse 建立。从此公司在标签界活跃, 建立了机械控制的垂直压下及重复模切MCB (Martini, Cortes and Blumer)直至1980年。随后被改为CNC-电脑控制直至1996年,这些设备属同类设备中最先进, 由于市场的变化在1996年停止生产。



1965

由1965年起标签捆扎机正式面世, 确立了大部分标签生产厂家所采用的标签方法。直到八十年代初才由于Verena Blumer 的加盟才由更先进的系统所取代。

1967

高身位模切法的发展, 由1967年开始, 至今成为全球的标准系统。也可用作自动化的目的。

1974 – 1977

1974 to 1977 是 H. Blumer 机械厂经济困难的年头, 也是他们积极发展技术的时期。ATLAS系统首部模范型于Drupa 77正式推出, 业界认为它是标签印刷持续加工方面的一项创业。

1972

在1972 Drupa 展出了首部组合标准生产系统包括有D-18 横切机(连轴)及BB (布鲁马捆扎者) 捆扎机。这可能是全球首部也是唯一一部全自动标签生产设备, 由于空间的原因, 建筑物在1974年需要再作更改。一座新的建筑物在Otelfingen 建立成为公司至今的所在地。

1979

Atlas标签生产线的成功起始于1979年。它包括了很多工作成果的结合, 例如条堆插入, 条堆转移至冲切机, 程序化横向冲切, 全捆式冲切(高身模具)。由机械化系统分离, 随后由PE涂层纸或聚酯带捆扎。Atlas系统的产品以Atlas 200 及 Atlas 400型的形式存在并在标签市场以特别形式成功推介都能得到平行的发展。

1984

Atlas系统之模组结构无疑是推上成功之路, 由于它可推动小企业由采用基本机型开始而逐渐发展至采用全自动标签生产线 Atlas 110型。

1988

由私营公司转为 H. Blumer Maschinenbau AG。公司持有人为 Hans Blumer Jr. 及 Verena Blumer。Hans Blumer Sr. 辞职后由 Hans Blumer Jr. 负责管理公司业务。1988年显示之发展为特类版本。名为多用途捆扎机, 计划用于普通及多重式捆扎用途。由于眼光太高, 资源有限及低估发展时间, 其昂贵之成果未能吸引布鲁马公司。因此, 经修改设计后成为PB-110型, 此型号可接驳于任何类型之冲切机。

1994 – 1996

反压横切原理始创于1994至1996。此专利产品是精密加工难于处理材料之表表者。此后, 模切原理已由DG-18M机发展成 ATLAS AG-110 整套生产系统。模组设计之重要特点优显于此。

1996

成立了布鲁马(美国)有限公司,位于WINDSOR, CONNECTICUT,有自己的销售和服务机构. 布鲁马的瑞士长期雇员ROLF MANSER为首任执行官.

1997

布鲁马公司100周年,在瑞士OTELFINGEN和芝加哥举办了庆祝仪式.启动了卡片(游戏卡,信用卡,电话卡,会员卡,贵宾卡及其他)领域的安排.

2000 – 2002

成功调试第一台用于聚碳酸酯材料片卡片的KSS2310卡片冲切设备. 2002年1月,美国公民KEVIN H. COYLE成为布鲁马(美国)有限公司ROLF MANSER先生的继任者. 2000年5月,HANS BLUMER将经营管理权交给长期成功的销售和市场经理GEORGES BACHTOLD,他同时也成为董事会成员和布鲁马(美国)有限公司及随后的布鲁马(亚太)有限公司的总裁.

2002

成立布鲁马(亚太)有限公司,作为亚洲地区的销售机构.中国香港公民陈河生为第一任总经理.

2002-2004

特别的研发用于处理印后高级湿黏标签,与不同战略伙伴关注于自动化,节省材料,大规格产品,包装方案,加工上游和下游的最难处理材料.

2005

对神奇的ATLAS标签生产线进行再造,大规格产品生产线成功推向市场,设立了新的工业标准.